



Агентство "Анитэкс"

Д Е П А Р Т А М Е Н Т К О Н С А Л Т И Н Г А

БИЗНЕС-СПРАВОЧНИК Рынок льняных пряжи и тканей России

Ведущие операторы рынка:
общие характеристики бизнеса; направления деятельности;
распределение собственности: доли и взаимовлияние

Демонстрационная версия

Полная версия отчета доступна на платной основе http://cotton.ru/flax/wiw_flax_yarn.shtml

Для оформления подписки звоните по телефону +7 (495) 507-36-33 или воспользуйтесь [формой обратной связи](#). Также вы можете воспользоваться автоматической формой [оформления подписки](#).

Стоимость отчета: **9000** руб.

Москва, 2015

АННОТАЦИЯ

В бизнес-справочнике исследуются современное состояние и перспективы развития рынка **льняных пряжи и тканей**, особенности конъюнктуры внутреннего рынка, дается развернутое описание 5 ведущих льнокомбинатов отрасли.

Анализ рынка льняных пряжи и тканей включает: сведения о производстве в целом по России и по производителям, объеме и географической структуре экспорта и импорта, объеме и структуре потребления.

Описания (профили) предприятий дают информацию о сфере и направлении деятельности того или иного участника рынка льняных пряжи и тканей в России, отражают его финансовые показатели на основании ежеквартальной отчетности, описывают основных партнеров и конкурентов. В большинстве справок по предприятиям приводится информация по следующим разделам: производственная информация (объемы и структура производства, основные поставщики и потребители продукции), внешняя торговля (объем, географическая и товарная структура экспорта и импорта), сведения о структуре акционерного капитала и др.

Объем настоящего отчета - **113** стр.

Отчет представлен на русском языке.



Оглавление

Раздел I. Состояние рынка льняных пряжи и тканей России

Таблицы

Производство промышленной продукции в льняной отрасли в 2003 - 2014гг.

Производство льняной пряжи одноплеточной (т) в 2008 - 2014гг.

Производство льняных тканей готовых (тыс. кв. м.) в 2008 - 2014гг.

Обзорные статьи

.....

.....

Раздел II. Описание (профили) 5 ведущих предприятий отрасли

1. ООО
2. ОАО
3. ЗАО
4. ООО
5. ООО



Российская Федерация. Производство промышленной продукции в льняной отрасли

| Период | Ед. изм. | январь | январь- февраль | январь- март | январь- апрель | январь- май | январь- июнь | январь- июль | январь- август | январь- сентябрь | январь- октябрь | январь- ноябрь | январь- декаб.* |
|--------------------------------------|------------|--------|--------------------|-----------------|-------------------|----------------|-----------------|-----------------|-------------------|---------------------|--------------------|-------------------|--------------------|
| ВОЛОКНО ЛЬНЯНОЕ (ВКЛЮЧАЯ ЛУБ) | | | | | | | | | | | | | |
| 2003 г. | тонн | | | | | | | | | | | | |
| 2004 г. | тонн | | | | | | | | | | | | |
| 2005 г. | тонн | | | | | | | | | | | | |
| 2006 г.* | тонн | | | | | | | | | | | | |
| 2007 г. | тонн | | | | | | | | | | | | |
| 2008 г. | тонн | | | | | | | | | | | | |
| 2009 г. | тонн | | | | | | | | | | | | |
| 2010 г. | тонн | | | | | | | | | | | | |
| ... | тонн | | | | | | | | | | | | |
| 2014 г. | тонн | | | | | | | | | | | | |
| ПРЯЖА ЛЬНЯНАЯ ОДНОНИТОЧНАЯ | | | | | | | | | | | | | |
| 2003 г. | тыс. т | | | | | | | | | | | | |
| 2004 г. | тыс. т | | | | | | | | | | | | |
| 2005 г. | тыс. т | | | | | | | | | | | | |
| 2006 г. | тыс. т | | | | | | | | | | | | |
| 2007 г. | тыс. т | | | | | | | | | | | | |
| 2008 г. | тыс. т | | | | | | | | | | | | |
| 2009 г. | тыс. т | | | | | | | | | | | | |
| 2010 г. | тыс. т | | | | | | | | | | | | |
| ... | тыс. т | | | | | | | | | | | | |
| 2014 г. | тыс. т | | | | | | | | | | | | |
| ТКАНИ ЛЬНЯНЫЕ ГОТОВЫЕ | | | | | | | | | | | | | |
| 2003 г. | млн. кв. м | | | | | | | | | | | | |
| 2004 г. | млн. кв. м | | | | | | | | | | | | |
| 2005 г. | млн. кв. м | | | | | | | | | | | | |
| 2006 г. | млн. кв. м | | | | | | | | | | | | |
| 2007 г. | млн. кв. м | | | | | | | | | | | | |
| 2008 г. | млн. кв. м | | | | | | | | | | | | |
| 2009 г. | млн. кв. м | | | | | | | | | | | | |
| 2010 г. | млн. кв. м | | | | | | | | | | | | |
| ... | млн. кв. м | | | | | | | | | | | | |
| 2014 г. | млн. кв. м | | | | | | | | | | | | |

(Федеральная служба государственной статистики России).



Российская Федерация. Производство льняной пряжи однониточной (т) в 2008 - 2014гг.

| Наименование предприятия | 2008 | 2009 | 2010 | 2011 | 2012 | 2013 | 2014* |
|--|------|------|------|------|------|------|-------|
| РОССИЯ. Всего по отраслям, тонн | | | | | | | |
| ЦЕНТРАЛЬНЫЙ ФЕДЕРАЛЬНЫЙ ОКРУГ | | | | | | | |
| Владимирская область | | | | | | | |
| ООО «Предприятие нетканых материалов» | | | | | | | |
| ООО "Льнопрядильное предприятие им. Парижской коммуны" | | | | | | | |
| ... | | | | | | | |
| Алтайский край | | | | | | | |
| ООО "Бийский льнокомбинат" | | | | | | | |
| ОАО "Рукав" | | | | | | | |
| ... | | | | | | | |

* Данные уточнены Федеральной службой государственной статистики России.

** Предварительная оценка

(Росстат)

Российская Федерация. Производство льняных тканей готовых (тыс. кв. м.) в 2008 - 2014гг.*

| Наименование предприятия | 2008 | 2009 | 2010 | 2011 | 2012 | 2013 | 2014* |
|--|------|------|------|------|------|------|-------|
| РОССИЯ. Всего по отраслям, тыс. м² | | | | | | | |
| Центральный Федеральный округ | | | | | | | |
| Владимирская область | | | | | | | |
| ЗАО Промцентр | | | | | | | |
| ... | | | | | | | |
| Псковская область | | | | | | | |
| ООО "Великолукские ткани" (ООО Велиткан) | | | | | | | |

* Данные уточнены Федеральной службой государственной статистики России.

** Предварительная оценка

(Росстат)



Пример профиля компании

Общество с ограниченной ответственностью "Образцовая льняная мануфактура" (в составе Текстильного холдинга «АБВ»)

Сведения по состоянию **на 17.10.2015г.****Краткая справка**

ООО "Образцовая льняная мануфактура" - одно из крупнейших предприятий льняной текстильной отрасли. Мануфактура была основана в 18... году.

....

Сегодня мощность мануфактуры составляет ... миллионов погонных метров ткани в год. Общая площадь - ... га.

...

Общая информация**Карточка**

| | |
|--------------------------|--------------------------------------|
| Наименование | ООО "Образцовая льняная мануфактура" |
| Сокращенное наименование | ООО "ОЛМ" |
| Адрес | |
| Телефон: | |
| Факс: | |
| e-mail: | |
| Web-сайт | |

Регистрационные данные

| | |
|----------------------------|--|
| ИНН | |
| ОКПО | |
| ОГРН | |
| ОКФС | |
| ОКОПФ | |
| Уставный капитал [тыс руб] | |

Сведения о государственной регистрации

| Регистрационный номер | Дата регистрации | Описание |
|-----------------------|------------------|----------|
|-----------------------|------------------|----------|



| | | |
|--|--|--|
| | | |
|--|--|--|

Отраслевая принадлежность по ОКВЭД

1. Производство прочих текстильных тканей (17.25) (основной вид деятельности)

2. Производство льняных тканей (17.21)

3. Сдача внаем собственного нежилого недвижимого имущества (70.20.2)

4. Покупка и продажа собственных жилых зданий и помещений (70.12.2)

5. Транспортная обработка контейнеров (63.11.1)

6. Деятельность автомобильного грузового специализированного транспорта (60.24.1)

7. Деятельность автомобильного грузового неспециализированного транспорта (60.24.2)

8. Деятельность прочего сухопутного пассажирского транспорта (60.23)

Структура компании

Руководство

| Фамилия Имя Отчество | Должность |
|----------------------|----------------------|
| | Генеральный директор |

Основные акционеры

| Наименование | Статус | Страна | Процент |
|--------------|-----------------|--------|---------|
| | Физическое лицо | Россия | 100% |

Банки

| Название банка | БИК | ИНН |
|----------------|-----|-----|
| | | |

Аффилированные структуры

| ИНН | Название | Адрес |
|-----|----------|-------|
| | | |

Данные о численности

| Наименование показателя | 2011г. |
|-------------------------|--------|
| | |



Финансовая информация

БУХГАЛТЕРСКИЙ БАЛАНС (ФОРМА N1) [тыс. руб.]

| Финпоказатель | Номер строки | 01.01.2007 | 01.01.2008 | 01.01.2009 | ... | 01.01.2014 |
|--|--------------|------------|------------|------------|-----|------------|
| Актив | | | | | | |
| Нематериальные активы | 1-110 | | | | | |
| Основные средства | 1-120 | | | | | |
| Незавершенное строительство | 1-130 | | | | | |
| Долгосрочные финансовые вложения | 1-140 | | | | | |
| Прочие внеоборотные активы | 1-150 | | | | | |
| ВНЕОБОРОТНЫЕ АКТИВЫ | 1-190 | | | | | |
| Запасы | 1-210 | | | | | |
| НДС по приобретенным ценностям | 1-220 | | | | | |
| Дебиторская задолженность (более года) | 1-230 | | | | | |
| Дебиторская задолженность (менее года) | 1-240 | | | | | |
| Краткосрочные финансовые вложения | 1-250 | | | | | |
| Денежные средства | 1-260 | | | | | |
| ОБОРОТНЫЕ АКТИВЫ | 1-290 | | | | | |
| АКТИВЫ всего | 1-300 | | | | | |
| Пассив | | | | | | |
| Уставный капитал | 1-410 | | | | | |



| | | | | | | |
|---|--------------|--|--|--|--|--|
| Добавочный капитал | 1-420 | | | | | |
| Резервный капитал | 1-430 | | | | | |
| Нераспределенная прибыль отчетного года | 1-470 | | | | | |
| КАПИТАЛ И РЕЗЕРВЫ | 1-490 | | | | | |
| Займы и кредиты (долгосрочные) | 1-510 | | | | | |
| Прочие долгосрочные обязательства | 1-520 | | | | | |
| ДОЛГОСРОЧНЫЕ ОБЯЗАТЕЛЬСТВА | 1-590 | | | | | |
| Займы и кредиты (краткосрочные) | 1-610 | | | | | |
| Кредиторская задолженность | 1-620 | | | | | |
| Задолженность перед участниками (учредителями) по выплате доходов | 1-630 | | | | | |
| Доходы будущих периодов | 1-640 | | | | | |
| Резервы предстоящих расходов | 1-650 | | | | | |
| Прочие краткосрочные обязательства | 1-660 | | | | | |
| КРАТКОСРОЧНЫЕ ОБЯЗАТЕЛЬСТВА | 1-690 | | | | | |
| ПАССИВЫ всего | 1-700 | | | | | |

ОТЧЕТ О ПРИБЫЛЯХ И УБЫТКАХ (ФОРМА N2) [тыс руб]

| Наименование | Номер строки | 01.01.2007 | 01.01.2008 | 01.01.2009 | ... | 01.01.2014 |
|---|--------------|------------|------------|------------|-----|------------|
| Доходы и расходы по обычным видам деятельности | | | | | | |
| Выручка от продажи (за минусом НДС, акцизов ...) | 2-010 | | | | | |



| | | | | | | |
|--|-------|--|--|--|--|--|
| Себестоимость проданных товаров, продукции, работ, услуг | 2-020 | | | | | |
| Валовая прибыль | 2-029 | | | | | |
| Коммерческие расходы | 2-030 | | | | | |
| Управленческие расходы | 2-040 | | | | | |
| Прибыль (убыток) от продажи | 2-050 | | | | | |
| Проценты к получению | 2-060 | | | | | |
| Операционные доходы и расходы | | | | | | |
| Проценты к уплате | 2-070 | | | | | |
| Доходы от участия в других организациях | 2-080 | | | | | |
| Прочие операционные доходы | 2-090 | | | | | |
| Прочие операционные расходы | 2-100 | | | | | |
| Внереализационные доходы и расходы | | | | | | |
| Прибыль (убыток) до налогообложения | 2-140 | | | | | |
| Налог на прибыль и иные аналогичные обязательные платежи | 2-150 | | | | | |
| Чрезвычайные доходы и расходы | | | | | | |
| Чистая прибыль | 2-190 | | | | | |

Коэффициенты

Баланс IAS

в рублях

| Показатель | 2006 | 2007 | 2008 | ... | 2014 | Описание |
|----------------------------|----------|----------|----------|----------|----------|--------------------|
| | значение | значение | значение | значение | значение | |
| АКТИВ | | | | | | ASSETS |
| <u>ВНЕОБОРОТНЫЕ АКТИВЫ</u> | | | | | | Non-current assets |



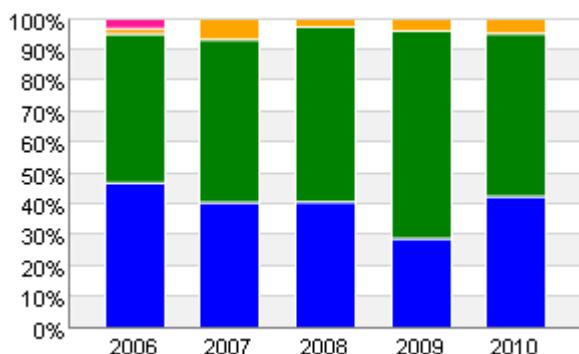
| | | | | | | |
|--|--|--|--|--|--|---|
| <u>Нематериальные активы</u> | | | | | | Intangible assets |
| <u>Основные средства</u> | | | | | | Property, plant and equipment |
| <u>Долгосрочные инвестиции</u> | | | | | | Long term investments |
| <u>Другие долгосрочные активы</u> | | | | | | Other long term assets |
| ОБОРОТНЫЕ (ТЕКУЩИЕ) АКТИВЫ | | | | | | Current assets |
| <u>Запасы</u> | | | | | | Inventories |
| <u>Дебиторская задолженность</u> | | | | | | Trade receivables |
| <u>Задолженность дочерних и зависимых обществ</u> | | | | | | Receivables from subsidiaries and associates |
| <u>Авансы выданные, расходы будущих периодов и прочие дебиторы</u> | | | | | | Advances, prepaid expenses, other receivables |
| <u>Краткосрочные инвестиции</u> | | | | | | Short-term investments |
| <u>Денежные средства</u> | | | | | | Cash |
| Активы всего | | | | | | Total assets |
| ПАССИВ | | | | | | LIABILITES AND CAPITAL |
| ОБЯЗАТЕЛЬСТВА | | | | | | Liabilities |
| <u>Долгосрочные обязательства</u> | | | | | | Long-term liabilities |
| КРАТКОСРОЧНЫЕ ОБЯЗАТЕЛЬСТВА | | | | | | Current liabilities |
| <u>Краткосрочные кредиты</u> | | | | | | Short-term loans |
| <u>Кредиторская задолженность</u> | | | | | | Trade payables |
| <u>Задолженность перед дочерними и зависимыми обществами</u> | | | | | | Payables to subsidiaries and associates |
| <u>Задолженность по налогам</u> | | | | | | Taxes payable |
| <u>Дивиденды к оплате</u> | | | | | | Dividends payable |
| <u>Другая кредиторская задолженность и начисленные расходы</u> | | | | | | Other payables and occurred expenses |
| СОБСТВЕННЫЙ КАПИТАЛ | | | | | | Capital |
| <u>Привлеченный акционерный капитал</u> | | | | | | Share capital |
| <u>- Собственные акции</u> | | | | | | Treasure stock |
| <u>- Неоплаченные акции</u> | | | | | | Capital not paid in |
| <u>Добавочный капитал</u> | | | | | | Additional paid in capital |
| <u>Резервы</u> | | | | | | Reserves |
| <u>Безвозмездно полученный капитал</u> | | | | | | Donated capital |
| <u>Нераспределенная прибыль (непокрытый убыток)</u> | | | | | | Retained earnings (uncovered defect) |
| Пассивы всего | | | | | | Total Liabilities and capital |
| ОТЧЕТ О ПРИБЫЛЯХ И УБЫТКАХ | | | | | | PROFIT AND LOSS ACCOUNT |



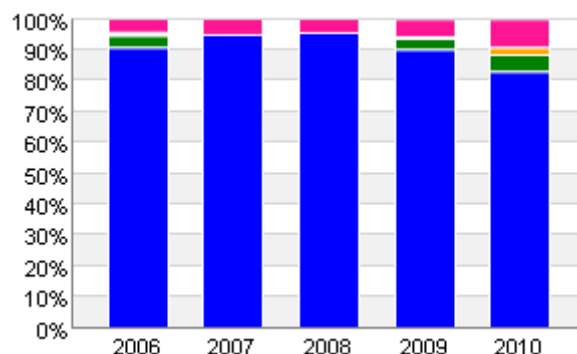
| | | | | | | |
|--|--|--|--|--|--|---|
| <u>Чистая выручка от реализации</u> | | | | | | Net sales |
| <u>Себестоимость реализованной продукции</u> | | | | | | Cost of Goods sold including depreciation |
| <u>Валовая прибыль</u> | | | | | | Gross profit |
| <u>Операционные расходы</u> | | | | | | Operating expenses |
| <u>- Общие и управленческие расходы</u> | | | | | | General and administrative expenses |
| <u>- Коммерческие расходы</u> | | | | | | Commercial expenses |
| <u>Операционная прибыль</u> | | | | | | Operating profit |
| <u>Другие прибыли и убытки</u> | | | | | | Other income and expenses |
| <u>Экстраординарные прибыли и убытки</u> | | | | | | Extraordinary profit (loses) |
| <u>Налог на прибыль</u> | | | | | | Income tax |
| <u>Чистая прибыль</u> | | | | | | Net income |
| <u>Экстраординарные прибыли и убытки за вычетом налога</u> | | | | | | Extraordinary profit (loses) net taxes |

АНАЛИТИЧЕСКИЙ БАЛАНС

Структура Активов



Структура Пассивов



в млн. рублей

| Показатель | 2006 | | 2007 | | 2008 | | ... | | | 2014 | | |
|--|----------|-------|----------|-------|-------|----------|-------|-------|----------|-------|-------|--|
| | Значение | Доля% | Значение | Изм.% | Доля% | Значение | Изм.% | Доля% | Значение | Изм.% | Доля% | |
| АКТИВ | | | | | | | | | | | | |
| <u>Имобилизованные активы</u> | | | | | | | | | | | | |
| <u>Мобильные оборотные активы</u> | | | | | | | | | | | | |
| <u>- Запасы и затраты</u> | | | | | | | | | | | | |
| <u>- Дебиторская задолженность</u> | | | | | | | | | | | | |
| <u>- Прочие оборотные активы</u> | | | | | | | | | | | | |
| <u>Денежные средства и ценные бумаги</u> | | | | | | | | | | | | |
| <u>Убытки</u> | | | | | | | | | | | | |



| | | | | | | |
|--|--|--|--|--|--|-----------------------|
| Период погашения дебиторской задолженности | | | | | | ≤ 60 |
| Период оборота собственного капитала | | | | | | ≤ 161 |
| Период оборота основных средств | | | | | | ≤ 136 |
| Период оборота активов | | | | | | Динамика (уменьшение) |
| Период погашения кредиторской задолженности | | | | | | Динамика (уменьшение) |
| Отношение кредиторской задолженности к дебиторской | | | | | | = 100% |
| Доля дебиторской задолженности в валюте баланса | | | | | | Нет |

Оценка рентабельности

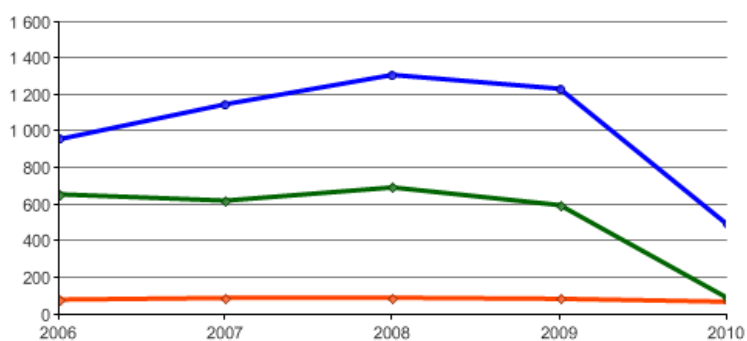
| Коэффициент | 2006 | 2007 | 2008 | ... | 2014 | Норма |
|--------------------------------------|------|------|------|-----|------|-------|
| Рентабельность продаж | | | | | | ≥ 25% |
| Рентабельность активов | | | | | | ≥ 20% |
| Рентабельность собственного капитала | | | | | | ≥ 40% |
| Общая рентабельность | | | | | | ≥ 0% |
| Рентабельность инвестиций | | | | | | ≥ 0% |
| Чистая норма прибыли | | | | | | ≥ 0% |

Проверка на банкротства

Признаки банкротства отсутствуют.

Ликвидность компании находится в пределах нормы.

Недостатка собственных средств компания не испытывает.



| Показатель | 2006 | 2007 | 2008 | ... | 2014 | Норматив |
|------------|------|------|------|-----|------|----------|
|------------|------|------|------|-----|------|----------|



| | | | | | | | | | |
|--|---|--|--|--|--|--|--|--|--------------|
| Коэффициент текущей ликвидности. |  | | | | | | | | $\geq 200\%$ |
| Коэффициент обеспеченности собственными оборотными средствами. |  | | | | | | | | $\geq 10\%$ |
| Коэффициент восстановления платежеспособности |  | | | | | | | | $\geq 100\%$ |

Деятельность компании

Основные виды продукции

ООО "Образцовая льняная мануфактура" является одним из ... производителей продукции в текстильной промышленности.

С 199.. г. комбинат начал посев льна на первых ___ га собственного подсобного хозяйства. В настоящее время компания сеет лен на площади ___ га земли.

Сейчас ООО "Образцовая льняная мануфактура" включает в себя:

- I. ... льнозавода (объем производства ___ тонн в месяц)..;
- II. прядильно-оческовый цех по выпуску пряжи сухого способа прядения..;
- III. прядильный цех по выпуску льняной пряжи мокрого способа прядения...;
- IV. ткацкий цех...;
- V. ...

Основные виды продукции

Основным видом деятельности Общества является **выращивание, уборка, переработка льнотресты, выработка льноволокна, изготовление льняных пряжи и тканей.**

Выпуск основной номенклатуры промышленной продукции в 2007 - 2014гг.

| Наименование предприятия | 2007 | 2008 | 2009 | 2010 | 2011 | 2012 | ... | ... | 2014* |
|--|------|------|------|------|------|------|-----|-----|-------|
| Льняная пряжа однониточная (тонн) | | | | | | | | | |
| РОССИЯ, всего | | | | | | | | | |
| ООО "Образцовая льняная мануфактура" | | | | | | | | | |
| Льняные ткани готовые (тыс. кв. м.) | | | | | | | | | |
| РОССИЯ, всего | | | | | | | | | |
| ООО "Образцовая льняная мануфактура" | | | | | | | | | |

*Предварительная оценка

(Росстат).

Источники сырья, материалов и услуг

Общество не имеет поставщиков. Сырье в виде льнотресты Общество выращивает самостоятельно на арендуемых и находящихся в пользовании землях.

Рынки сбыта продукции (работ, услуг)

Основными рынками сбыта являются предприятия текстильной промышленности и ... промышленность.



Основные потребители продукции:

| Наименование продукции | Наименование потребителя |
|------------------------|--------------------------|
| Волокно | ООО «... текстиль» |
| Пряжа | ООО «... текстиль» |
| Ткани | ... |
| Шпагат | Промышленность |
| ... | ... |

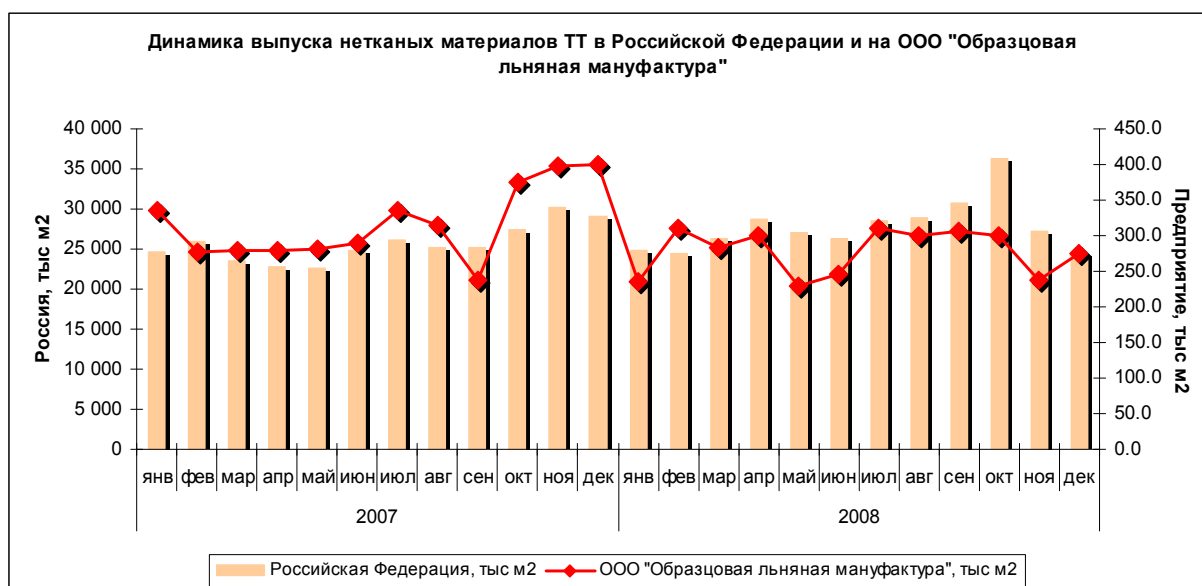
Объемы реализации по географическим рынкам сбыта

| | т.руб. | % к общему объему |
|-------------------|--------|-------------------|
| Россия | ... | ... |
| Страны СНГ | ... | ... |
| Дальнее зарубежье | ... | ... |
| Итого: | ... | 100 |

Планы будущей деятельности эмитента

Предприятие не планирует организацию новых производств, существенного расширения или сокращения имеющегося. Основное направление в будущей деятельности предприятия – расширение ассортимента выращиваемой продукции, создание производств ...

Производство основной промышленной продукции в 2007-2014гг.



Внешнеэкономическая деятельность предприятия¹

ООО "Образцовая льняная мануфактура"

| ЭКСПОРТ за период с 01.01.2014 по 31.12.2014гг. | | | | | |
|--|---|-------------|----------------|------------|------------|
| Код ТНВЭД | Расшифровка | Сумма (руб) | Вес нетто (кг) | Кол. декл. | Сумма (\$) |
| 5309119000 | Ткани льняные: - неотбеленные или отбеленные: - отбеленные | | | | |
| 5309219000 | Ткани льняные: - неотбеленные или отбеленные: - отбеленные | | | | |
| 6302990000 | Белье постельное, столовое, туалетное и кухонное: - из прочих текстильных | | | | |
| 6302910000 | Белье постельное, столовое, туалетное и кухонное: - из хлопчатобумажной пряжи | | | | |
| 6302590000 | Белье постельное, столовое, туалетное и кухонное: - из прочих текстильных | | | | |
| 6302510000 | Белье постельное, столовое, туалетное и кухонное: - из хлопчатобумажной пряжи | | | | |
| 6302392000 | Белье постельное, столовое, туалетное и кухонное: - из прочих текстильных | | | | |
| 6302310000 | Белье постельное, столовое, туалетное и кухонное: - из хлопчатобумажной пряжи | | | | |
| 6208990000 | Майки и нательные фуфайки прочие, комбинации, нижние юбки, трусы, панталоны, | | | | |
| 6208290000 | Майки и нательные фуфайки прочие, комбинации, нижние юбки, трусы, панталоны, | | | | |
| | ... | | | | |
| ИТОГО: | | | | | |

| ИМПОРТ за период с 01.01.2014 по 31.12.2014гг. | | | | | |
|---|---|-------------|----------------|------------|------------|
| Код ТНВЭД | Расшифровка | Сумма (руб) | Вес нетто (кг) | Кол. декл. | Сумма (\$) |
| 5306103000 | Пряжа льняная: - однониточная - линейной плотности менее 833,3 дтекс, но не менее | | | | |
| 5301210000 | Лен-сырец или лен обработанный, но не подвергнутый прядению; очесы и отходы льна | | | | |
| | ... | | | | |
| ИТОГО: | | | | | |

* ООО "Образцовая льняная мануфактура" выступает Отправителем/Получателем, Контактодержателем или Декларантом

¹ Без учета внешнеторговых операций с Белоруссией



Приложения

1. Обзор СМИ

Источники информации

| Наименование | Дата |
|---|------------|
| Промышленность России (Росстат) | 11.07.15г. |
| Внеэкономическая деятельность РФ (ФТС) | 17.07.15г. |
| База данных агентства "Анитэкс" (Анализ взаимодействия предприятий текстильной промышленности РФ) | 20.09.15г. |
| Обзор СМИ | 20.09.15г. |

