



Агентство "Анитэкс"

Д Е П А Р Т А М Е Н Т К О Н С А Л Т И Н Г А

БИЗНЕС-СПРАВОЧНИК

Рынок шерсти, шерстяных пряжи и тканей России

Ведущие операторы рынка:

общие характеристики бизнеса; направления деятельности;

распределение собственности: доли и взаимовлияние

Демонстрационная версия

Полная версия отчета доступна на платной основе http://cotton.ru/wool/wiw_ wool.shtml

Для оформления подписки звоните по телефону +7 (495) 507-36-33 или воспользуйтесь [формой обратной связи](#). Также вы можете воспользоваться автоматической формой [оформления подписки](#).

Москва, 2015

АННОТАЦИЯ

В бизнес-справочнике исследуются современное состояние и перспективы развития рынка **шерсти, шерстяных пряжи и тканей**, особенности конъюнктуры внутреннего рынка, дается развернутое **описание 10 крупнейших предприятий отрасли**.

Анализ рынка **шерсти, шерстяных пряжи и тканей** включает: сведения о производстве в целом по России и по производителям, объеме и географической структуре экспорта и импорта, объеме и структуре потребления.

Описания (профили) предприятий дают информацию о сфере и направлении деятельности того или иного участника рынка **шерсти, шерстяных пряжи и тканей** в России, отражают его финансовые показатели на основании ежеквартальной отчетности, представляют основных партнеров и конкурентов. В большинстве справок по предприятиям приводится информация по следующим разделам: производственная информация (мощности, объемы и структура производства, основные поставщики и потребители продукции), внешняя торговля (объем, географическая и товарная структура экспорта и импорта), уровень цен на основные виды продуктов, характеристика основных фондов, сведения о структуре акционерного капитала, основные дебиторы и кредиторы.

Объем настоящего отчета - **127** стр. (таблиц - **105**).

Отчет представлен на русском языке.



Оглавление

Раздел I. Состояние и перспективы развития рынка шерсти, шерстяных пряжи и тканей России

Сводные таблицы

- 1.1. Производство шерсти натуральной (в пересчете на чистое волокно) за январь-июнь 2015г.
- 1.2. Производство шерстяной пряжи однониточной в натуральном выражении в 2010-2015гг.
- 1.3. Производство шерстяных тканей готовых в натуральном выражении в 2010-2015гг.

Раздел II. Описание (профили) 10 ведущих предприятий

1. ОАО "Арамильский текстиль", Свердловская область
2. ОАО "Башкирский суконный комбинат", Республика Башкортостан
- 3.
- 4.
- 5.
- 6.
- 7.
- 8.
- 9.
- 10.

Приложения:

1. Аналитический отчет о прибылях и убытках
- 2.
3. ...

Таблицы:

- 1.1. Производство шерсти натуральной (в пересчете на чистое волокно) за январь-июнь 2015г.
- 1.2. Производство шерстяной пряжи однониточной в натуральном выражении в 2010-2015гг.
- 1.3. Производство шерстяных тканей готовых в натуральном выражении в 2010-2015гг.

ОАО "Арамильский текстиль"

1. Контактная информация о предприятии
2. Сведения об изменениях в наименовании и организационно-правовой форме предприятия
3. Основные акционеры
4. Члены совета директоров (наблюдательного совета)



5. Единоличный исполнительный орган
6. Сведения о юридических лицах, участником которых является предприятие
7. Сведения о прочих аффилированных структурах
8. Выпуск продукции в 2010 - XXX гг.
9. Импорт

10. **2.ОАО "Башкирский суконный комбинат"**

11. Контактная информация о предприятии
12. Сведения об изменениях в наименовании и организационно-правовой форме предприятия
13. Основные акционеры
14. Члены совета директоров (наблюдательного совета)
15. Единоличный исполнительный орган
16. Сведения о дочерних и зависимых хозяйственных обществах
17. Основные поставщики
18. Описание системы сбыта
19. Основные потребители
20. Основные конкуренты
21. Показатели по основным видам деятельности
22. Структура затрат
23. Основные средства
24. Показатели финансово-экономической деятельности эмитента
25. Кредиторская задолженность
26. Кредитная история
27. Динамика производства в легкой промышленности
28. Динамика производства в легкой промышленности в фактических ценах
29. Объем производства и индексы физического объема промышленного производства
30. Выпуск основных видов продукции
31. Производство шерстяной пряжи и шерстяной ткани
32. Производство текстильной продукции в России
33. Основные показатели хозяйственной деятельности
34. Выпуск продукции в 2010- XXX гг.
35. Экспорт

...

36.
37. Динамика изменения отпускных цен на продукцию эмитента:
38. Выпуск продукции в 2010 - XXX гг.
39. Экспорт

...

105...



РФ. Производство шерсти натуральной в пересчете на чистое волокно за январь-декабрь 2015г.

Наименование предприятия	Код	Количество предприятий	Фактически за					Темп роста в %			
			отчетный месяц	предыдущий месяц	соответствующий месяц прошлого года	период с начала отчетного года	соответствующий период с начала прошлого года	к предыдущему месяцу	к соответствующему месяцу прошлого года	к соответствующему периоду прошлого года	
НАТУРАЛЬНАЯ ШЕРСТЬ В ПЕРЕСЧЕТЕ НА ЧИСТОЕ ВОЛОКНО	754101		xxx	xxx	xxx	xxx	xxx	xxx	xxx	xxx	xxx
ЛЕГКАЯ ПРОМЫШЛЕННОСТЬ	17000		xxx	xxx	xxx	xxx	xxx	xxx	xxx	xxx	xxx

РФ. Производство шерстяной пряжи однониточной (т) в РФ в 2010-2015гг.

Наименование предприятия	2010	2011	2012	2013	2014	Январь-июнь	
						2014	2015
ПРОИЗВОДСТВО - всего по отраслям, тонн	xxx	xxx	xxx	xxx	xxx	xxx	xxx
«Купавнинская тонкосуконная фабрика» (ЗАО «Текстильная фирма «Купавна»)	xxx	xxx	xxx	xxx	xxx	xxx	xxx
«Прядильная фабрика», ООО				xxx	xxx	xxx	xxx

Производство шерстяных тканей готовых (тыс. м²) в РФ в 2010-2015гг.

Наименование предприятия	2010	2011	2012	2013	2014	Январь-июнь	
						2014	2015
ПРОИЗВОДСТВО - всего по отраслям, тыс. кв. м	xxx	xxx	xxx	xxx	xxx	xxx	xxx



Наименование предприятия	2010	2011	2012	2013	2014	Январь-июнь	
						2014	2015
ООО "Руслана", Тверской филиал, Тверская область	xxx	xxx	xxx	xxx	xxx	xxx	xxx
Ленинск-Кузнецкий камвольно-суконный комбинат, ОАО, Кемеровская область	xxx	xxx	xxx				

ПРИМЕР

**Открытое акционерное общество
"Образцовая мануфактура"**
(в составе ОАО «Новый Текстиль»)

Сведения по состоянию на **15.09.2015г.**

Краткая справка

Крупнейшее градообразующее предприятие российской текстильной отрасли, получившее во второй половине XX века статус крупнейшего текстильного производства в Европе. ОАО "Образцовая мануфактура" и сегодня соответствует этому статусу, выпуская миллионы метров ткани для внутреннего и зарубежного рынков...

Стабильный рост показателей, обширная собственная торговая сеть и продукции высокого качества, пользующаяся неизменным спросом, как в крае, так и за его пределами, - лучшие тому доказательства. Годовой оборот компании составляет свыше ***** млн. руб.

Общая информация

Контактная информация о предприятии

<u>Наименование</u>	<u>ОАО "Образцовая мануфактура"</u>
<u>Адрес</u>	<u>*****</u>
<u>Год основания:</u>	<u>*****</u>
<u>Контактные телефоны</u>	<u>*****</u>
<u>Факс</u>	<u>*****</u>
<u>E-mail</u>	<u>*****</u>
<u>Web-сайт</u>	<u>*****</u>

Регистрационные данные

<u>ИНН</u>	<u>*****</u>
<u>ОКПО</u>	<u>*****</u>
<u>ОГРН</u>	<u>*****</u>
<u>ОКФС</u>	<u>Частная собственность</u>
<u>ОКОПФ</u>	<u>Закрытые акционерные общества</u>
<u>Уставный капитал [тыс. руб.]</u>	<u>*****</u>

Сведения о государственной регистрации

Регистрационный номер	Дата регистрации	Регистрирующий орган
*****	<u>15.12.2002</u>	<u>Межрайонная Инспекция МНС России по крупнейшим налогоплательщикам *****</u>
*****	<u>15.07.2008г.</u>	<u>Инспекция ФНС России N *****</u>
*****	<u>29.05.2015г.</u>	<u>Инспекция ФНС России N *****</u>

Отраслевая принадлежность по ОКВЭД

Производство камвольных тканей

Прядение шерсти

Производство готовых текстильных изделий, кроме одежды, 17.40

Производство нетканых текстильных материалов и изделий из них, 17.53

Производство текстильных изделий различного назначения, не включенных в другие группировки, 17.54.3

Оптовая торговля текстильными изделиями, кроме текстильных галантерейных изделий, 51.41.1

Деятельность столовых при предприятиях и учреждениях, 55.51

Управление эксплуатацией жилого фонда, 70.32.1

...

Сведения об аудиторе

Наименование

Аудиторская фирма *****

Структура компании

Руководство

Фамилия Имя Отчество	Должность
*****	Генеральный директор

Основные акционеры

Наименование	Доля, %
....	*****

Дочерние предприятия

Наименование	ОКПО	Доля, %
--------------	------	---------

Информационно-аналитическое агентство "АНИТЭКС"

Интернет: www.cotton.ru E-mail: anitex@cotton.ru

Некоммерческое Партнерство "Ассоциация предприятий легкой промышленности *****
*****"

Некоммерческое партнерство "Ассоциация экспортеров и импортеров *****" *****

.....

Филиалы и представительства

Наименование	Почтовый адрес
Представительство в Москве	Москва, Гостиничный проезд д.6, корп. 2 (г-ца "Восток") тел/факс: ***** e-mail: *****

Аффилированные структуры

Наименование	Адрес	Руководитель	ИНН
ООО "Кемикал Текстиль Юг"	350001, г Краснодар, ул Павлова, д 64	Гавриленко Леонидовна Екатерина	*****

....

Данные о численности

Наименование показателя	
Среднесписочная численность работников, чел.	*****

Финансовая информация

БУХГАЛТЕРСКИЙ БАЛАНС (ФОРМА N1) [тыс руб]

Финпоказатель	Номер строки	01.01.2011	01.01.2012	01.01.2013	01.01.2014	01.01.2015
Актив						
Нематериальные активы	1-110					
Основные средства	1-120					
Незавершенное строительство	1-130					
Долгосрочные финансовые вложения	1-140					
Прочие внеоборотные активы	1-150					
ВНЕОБОРОТНЫЕ АКТИВЫ	1-190					
Запасы	1-210					
НДС по приобретенным ценностям	1-220					
Дебиторская задолженность (более года)	1-230					
Дебиторская задолженность (менее года)	1-240					
Краткосрочные финансовые вложения	1-250					

<u>Денежные средства</u>	<u>1-260</u>
<u>ОБОРОТНЫЕ АКТИВЫ</u>	<u>1-290</u>
<u>АКТИВЫ всего</u>	<u>1-300</u>
Пассив	
<u>Уставный капитал</u>	<u>1-410</u>
<u>Добавочный капитал</u>	<u>1-420</u>
<u>Резервный капитал</u>	<u>1-430</u>
<u>Нераспределенная прибыль</u>	<u>1-470</u>
<u>отчетного года</u>	
<u>КАПИТАЛ И РЕЗЕРВЫ</u>	<u>1-490</u>
<u>Займы и кредиты (долгосрочные)</u>	<u>1-510</u>
<u>Прочие долгосрочные обязательства</u>	<u>1-520</u>
<u>ДОЛГОСРОЧНЫЕ ОБЯЗАТЕЛЬСТВА</u>	<u>1-590</u>
<u>Займы и кредиты (краткосрочные)</u>	<u>1-610</u>
<u>Кредиторская задолженность</u>	<u>1-620</u>
<u>Задолженность перед участниками</u>	<u>1-630</u>
<u>(учредителями) по выплате доходов</u>	
<u>Доходы будущих периодов</u>	<u>1-640</u>
<u>Резервы предстоящих расходов</u>	<u>1-650</u>
<u>Прочие краткосрочные обязательства</u>	<u>1-660</u>
<u>КРАТКОСРОЧНЫЕ ОБЯЗАТЕЛЬСТВА</u>	<u>1-690</u>
<u>ПАССИВЫ всего</u>	<u>1-700</u>

ОТЧЕТ О ПРИБЫЛЯХ И УБЫТКАХ (ФОРМА N2) [тыс руб]

Наименование	Номер строки	01.01.2011	01.01.2012	01.01.2013	01.01.2014	01.01.2015
<u>Доходы и расходы по обычным видам деятельности</u>						
<u>Выручка от продажи</u>	<u>2-010</u>					
<u>(за минусом НДС, акцизов ...)</u>						
<u>Себестоимость проданных товаров,</u>	<u>2-020</u>					
<u>продукции, работ, услуг</u>						
<u>Валовая прибыль</u>	<u>2-029</u>					
<u>Коммерческие расходы</u>	<u>2-030</u>					
<u>Управленческие расходы</u>	<u>2-040</u>					
<u>Прибыль (убыток) от продажи</u>	<u>2-050</u>					
<u>Проценты к получению</u>	<u>2-060</u>					
<u>Операционные доходы и расходы</u>						
<u>Проценты к уплате</u>	<u>2-070</u>					
<u>Доходы от участия в других организациях</u>	<u>2-080</u>					
<u>Прочие операционные доходы</u>	<u>2-090</u>					
<u>Прочие операционные расходы</u>	<u>2-100</u>					
<u>Внерезультационные доходы и расходы</u>						
<u>Прибыль (убыток) до налогообложения</u>	<u>2-140</u>					
<u>Налог на прибыль и иные аналогичные</u>	<u>2-150</u>					
<u>обязательные платежи</u>						
<u>Чрезвычайные доходы и расходы</u>						

Чистая прибыль

2-190

Коэффициенты¹**Оценка ликвидности**

Показатель	2011	2012	2013	2014	2015	Норматив
<u>Коэффициент абсолютной ликвидности</u>						$\geq 25,00\%$
<u>Коэффициент быстрой (критической ликвидности)</u>						$\geq 70,00\%$
<u>Коэффициент текущей ликвидности</u>						$\geq 200,00\%$
<u>Коэффициент восстановления платежеспособности</u>						$\geq 100,00\%$

Оценка финансового состояния

Показатель	2011	2012	2013	2014	2015	Норматив
<u>Коэффициент концентрации собственного капитала (коэффициент автономности)</u>						$\geq 50,00\%$
<u>Обеспеченность собственными оборотными средствами</u>						$\geq 50,00\%$
<u>Уровень чистого оборотного капитала</u>						$\geq 20,00\%$
<u>Коэффициент соотношения собственных и заемных средств</u>						$\leq 70,00\%$
<u>Коэффициент маневренности собственных средств</u>						$\geq 50,00\%$
<u>Коэффициент долгосрочного привлечения заемных средств</u>						Динамика (увеличение)

Оценка деловой активности

Показатель	2011	2012	2013	2014	2015	Норматив
<u>Период оборота запасов и затрат</u>						≤ 48
<u>Период погашения дебиторской задолженности</u>						≤ 60
<u>Период оборота собственного капитала</u>						≤ 161
<u>Период оборота основных средств</u>						≤ 136
<u>Период оборота активов</u>						Динамика (уменьшение)
<u>Период погашения кредиторской задолженности</u>						Динамика (уменьшение)

¹ Дополнительно см. Приложение 1. Аналитический отчет о прибылях и убытках

Отношение кредиторской задолженности к дебиторской = 100,00%

Доля дебиторской задолженности в валюте баланса нет

Оценка рентабельности

Показатель	2011	2012	2013	2014	2015	Норматив
Рентабельность продаж						≥ 25,00%
Рентабельность активов						≥ 20,00%
Рентабельность собственного капитала						≥ 40,00%
Общая рентабельность						≥ 0,00%
Рентабельность инвестиций						≥ 0,00%
Чистая норма прибыли						≥ 0,00%

(Источник: [Интегрум](#))

Деятельность компании

Производственные мощности

С 1 июля 2004 г. фабрика возобновила выпуск тканей. В настоящее время на предприятии работают XXX полностью оснащенных технологических линий...

Основные виды продукции

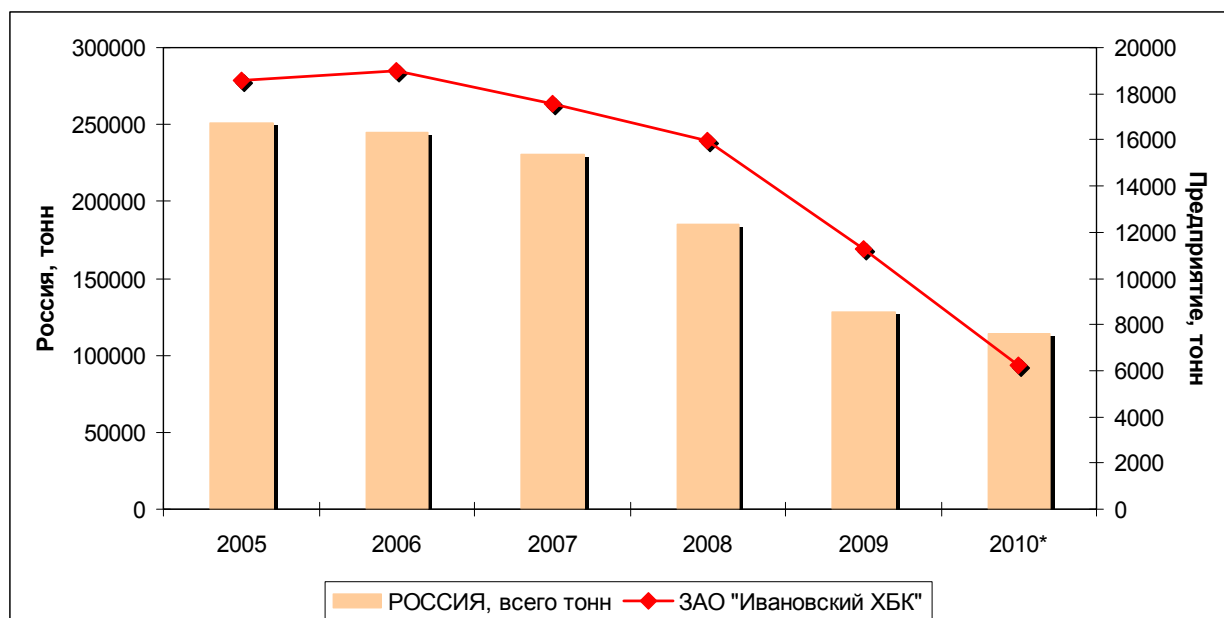
Выпуск основной номенклатуры промышленной продукции в 2009 - 2015гг.

Наименование, регион	2009	2010	2011	2012	2013	2014	январь-июнь	
							2014	2015*
Производство шерстяной пряжи, тонн								
РОССИЯ, всего								
ОАО "Образцовая мануфактура"								
...								
Производство шерстяных тканей готовых, тыс. м²								
РОССИЯ, всего								
ОАО "Образцовая мануфактура"								
..								

*Предварительная оценка

(Росстат).

Динамика выпуска шерстяной пряжи в Российской Федерации и в ОАО "Образцовая мануфактура"



(Росстат).

Источники сырья, материалов и услуг

Предприятие имеет большой опыт внешнеэкономических отношений. Сотрудничество с ведущими производителями тканей Австрии, Германии, Италии позволяет компании приобретать передовой опыт зарубежных стран и выпускать высококачественную продукцию.

Поставщики (производители) сырья, на долю которых приходится не менее 10 % поставок в 2014г.:

Наименование	Доля
Шерсть...	
"КАРГО-КОНТРОЛ ЛТД" (г. Рига, Латвия)	xxx %
...	

Рынки сбыта продукции (работ, услуг)

Продукция ОАО "Образцовая мануфактура" реализуется в Санкт-Петербурге, Ростове, Ставрополе, Воронеже, Саратове, Волгограде, Екатеринбурге, Новосибирске, Брянске, Омске и многих других городах России. Наиболее высоким результатом развития фирменной торговли можно считать открытие представительства компании в Москве.

Внешнеэкономическая деятельность предприятия²

² Без учета внешнеторговых операций с Беларуссией

ЭКСПОРТ за период с 01.01.2014 по 30.12.2014гг.					
Код ТНВЭД	Расшифровка	Сумма (руб)	Вес нетто (кг)	Кол. декл.	Сумма (\$)
	Не зарегистрирован				

ИМПОРТ за период с 01.01.2014 по 30.12.2014гг.					
Код ТНВЭД	Расшифровка	Сумма (руб)	Вес нетто (кг)	Кол. декл.	Сумма (\$)
...					
ИТОГО:					

* ОАО "Образцовая мануфактура" - выступает Отправителем/Получателем, Контактодержателем или Декларантом

Приложения

1. Аналитический отчет о прибылях и убытках
2. Обзор СМИ

Источники информации³

Наименование	Дата
--------------	------

³ Содержащаяся в настоящем отчете информация была получена из источников, которые, по мнению Агентства «Анитэкс», являются надежными. Тем не менее, мы не гарантируем точность данной информации, которая может быть сокращенной или неполной. Все мнения и оценки, содержащиеся в настоящем материале, отражают наше мнение на день публикации и подлежат изменению без предупреждения. Информация, представленная в настоящем материале, не предлагается в качестве единственного основания для принятия каких-либо решений в отношении рассматриваемой в настоящем материале компании. Агентство «Анитэкс» не несет ответственность за последствия использования содержащихся в настоящем отчете мнений или заявлений, или неполноты информации. Дополнительная информация предоставляется по запросу.

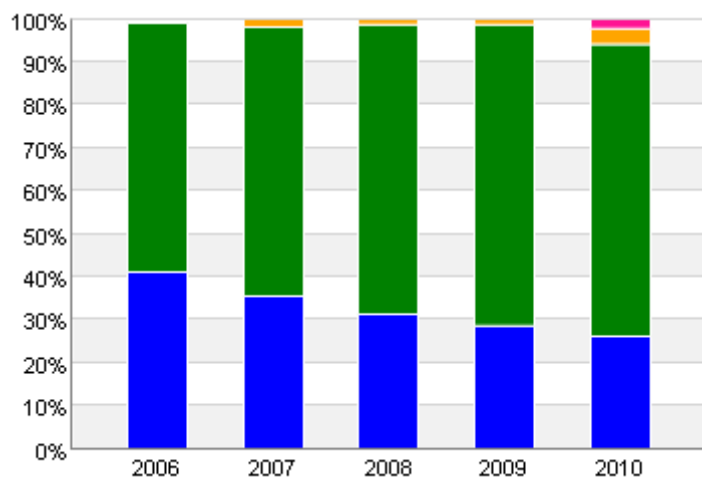
Информационно-аналитическое агентство "АНИТЭКС"

Интернет: www.cotton.ru E-mail: anitex@cotton.ru

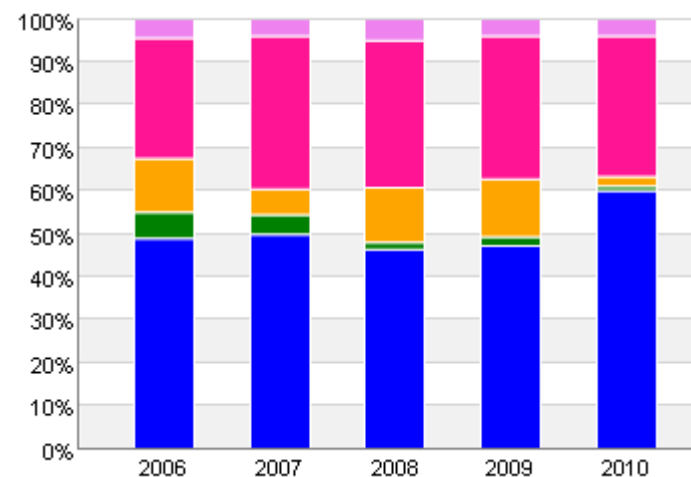
Промышленность России (Госкомстат РФ)	01.07.15г.
Внешнеэкономическая деятельность предприятий РФ (Данные региональных таможен)	01.07.15г.
База данных агентства "Анитэкс" (Анализ взаимодействия предприятий текстильной промышленности РФ)	01.09.15г.
Медиабанк информационно-аналитического агентства «Интегрум»	01.09.15г.
Банк решений арбитражных судов	01.09.15г.
Обзор СМИ	01.09.15г.

1. Аналитический отчет о прибылях и убытках

Структура активов



Структура пассивов



Тысяч руб.

Показатель	2009		2010			2011			...			2015		
	Значение	Доля	Значение	Изм.	Доля	Значение	Изм.	Доля	Значение	Изм.	Доля	Значение	Изм.	Доля
АКТИВ														
<u>Имобилизованные активы</u>														
<u>Мобильные оборотные активы</u>														
- <u>Запасы и затраты</u>														
- <u>Дебиторская задолженность</u>														
- <u>Прочие оборотные активы</u>														
<u>Денежные средства и ценные бумаги</u>														

